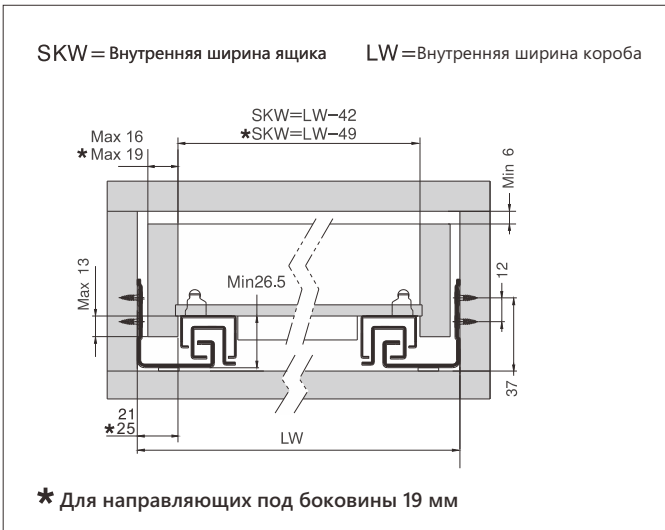
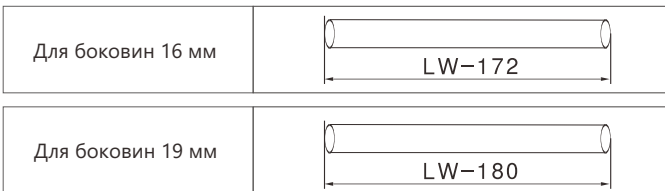


Направляющие скрытого монтажа полного выдвижения DS/DF серии с замком 3D (35 кг.)

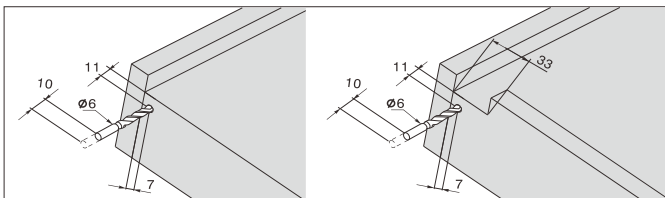
Установочные размеры



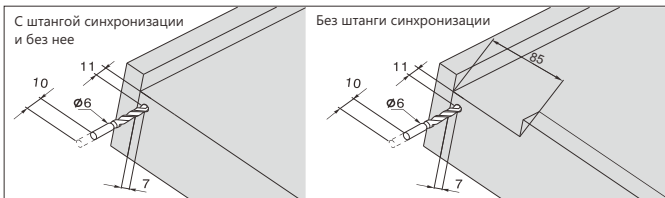
Расчет длины штанги синхронизации Push-open (**)



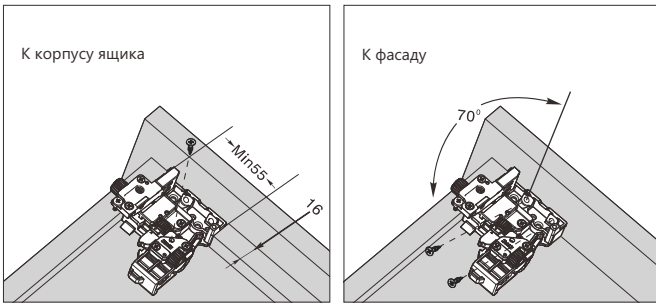
Сверление задней стенки Soft-close



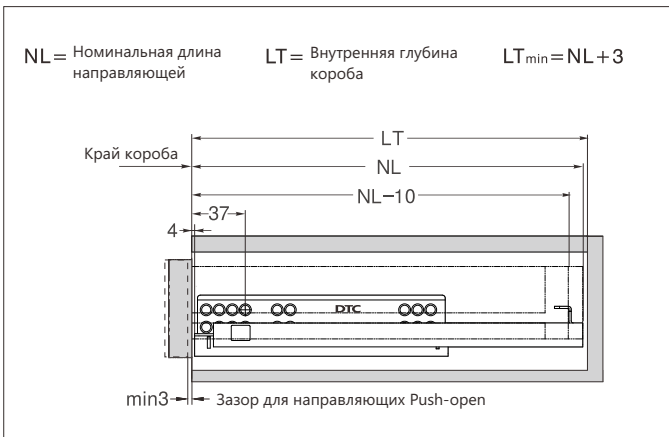
Сверление задней стенки Push-open



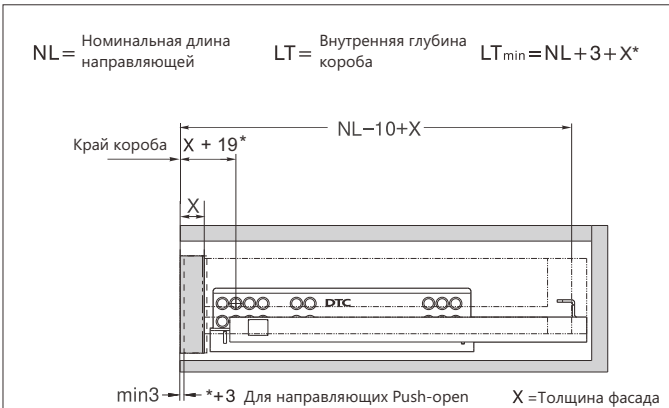
Установка замка



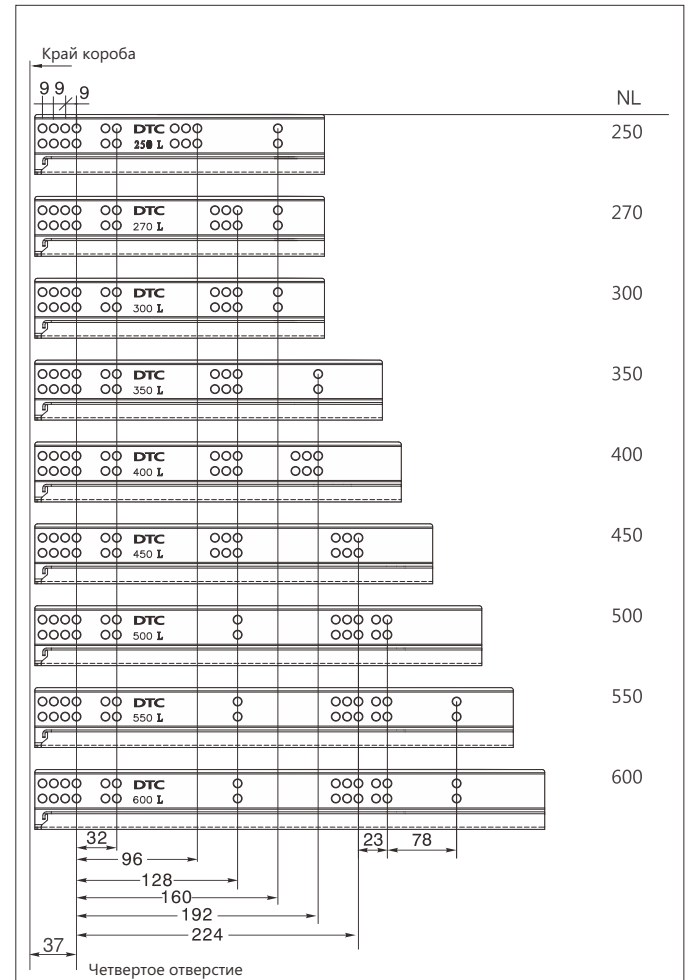
Накладной фасад



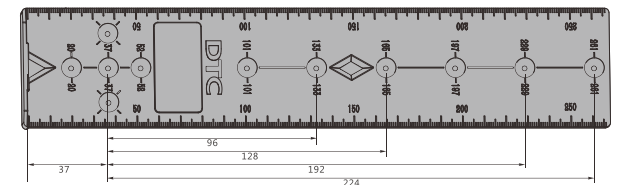
Вкладной фасад



Установочные размеры для направляющих

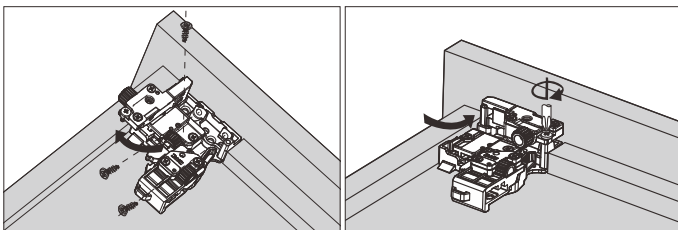


Для удобства разметки пользуйтесь шаблоном DT02**



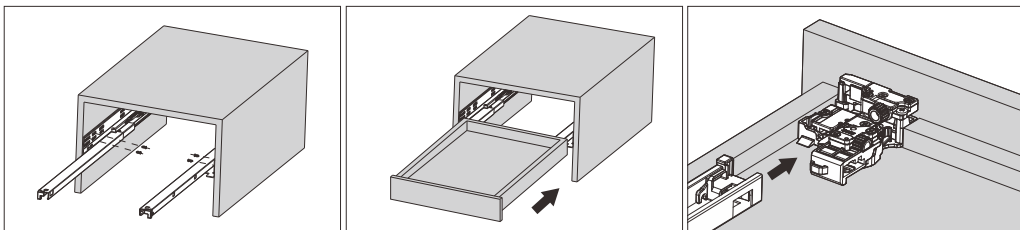
** Приобретается отдельно

Установка замка



Отодвиньте в сторону подвижную часть и прикрепите шурупами замок к фасаду и, при возможности, к дну ящика. Верните на прежнее место подвижную часть и зафиксируйте ее винтом.

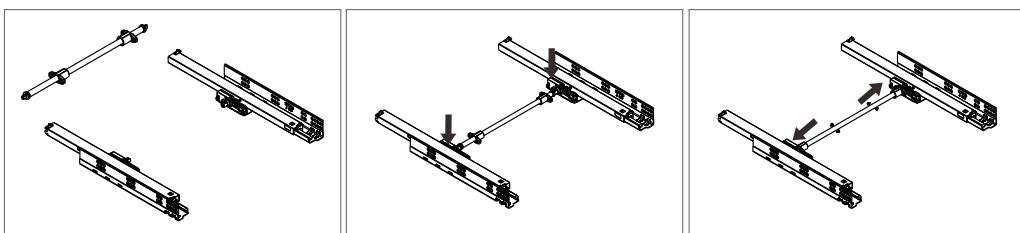
Установка ящика



Закрепите направляющие на боковых стенках корпуса.

Расположите ящик на направляющих и задвиньте в корпус до щелчка замка.

Установка штанги синхронизации Push-open

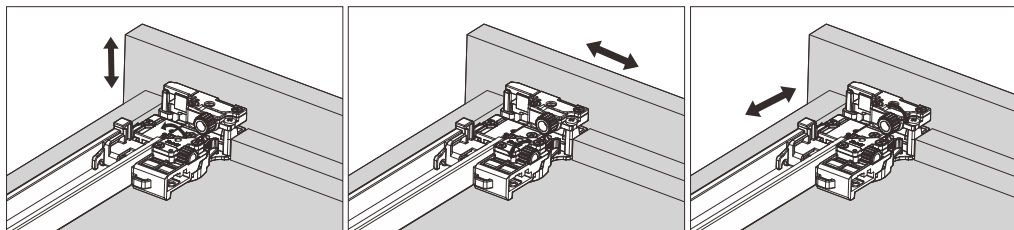


Установите крепления на штанге.

Вставьте штангу в устройства Push-open на направляющих

Зафиксируйте штангу с помощью винтов.

Регулировка фасада

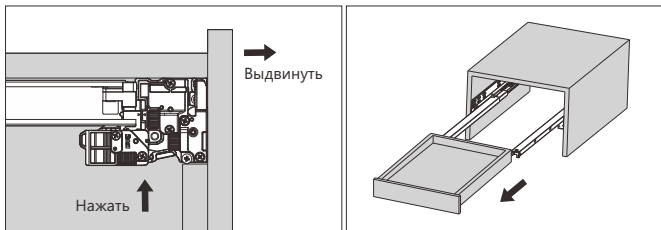


Регулировка по высоте

Регулировка по сторонам

Регулировка по глубине

Снятие ящика



Одновременно нажмите на курки замка и выдвиньте ящик.